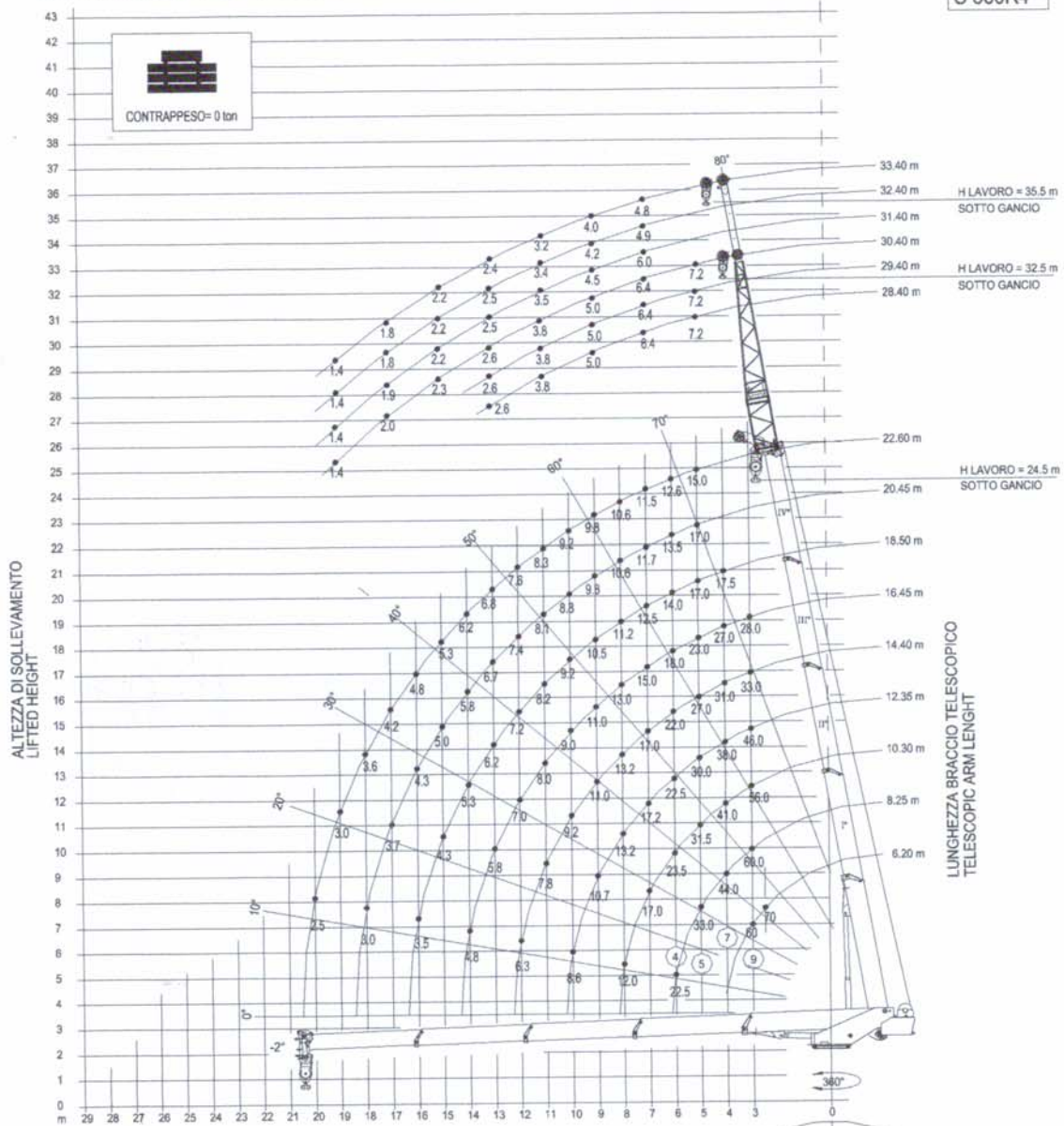


**Gru idraulica**  
Hydraulic crane

**Manuale Uso e Manutenzione**  
Use and Maintenance Handbook

AUTOGRU °C 560R4\* 4 SFILI BRACCIO CORTO: DIAGRAMMA DELLE PORTATE IN TONNELLATE NORMATIVA DIN 15019/2 - DIN 15018  
CAPACITIES DIAGRAM OF SELF-PROPELLED CRANE °C 560R4\*

C 560R4



- PORTATE POSTERIORI SU PNEUMATICI
- PORTATE SU STABILIZZATORI

RAGGIO DI LAVORO  
RANGE OF WORK

I RAGGI DI LAVORO SONO COMPRESIVI DELLA DEFORMAZIONE SOTTO CARICO DEL BRACCIO

I CARICHI INDICATI VANNO DIMINUITI DEL PESO DEL BOZZELLO E DEGLI ALTRI ATTREZZI DI PRESA DEL CARICO SOLLEVATI.

WORKING RADIUS IS DEFLECTION OF THE BOOM UNDER LOAD EMBEDDED

